

Tegola Coppo Piemonte



SCHEMA TECNICA | TECHNICAL SPECIFICATIONS

lunghezza / length	cm 43,5
larghezza / width	cm 16,0 – 20,0
pezzi al mq / pieces for sqm	28
peso unitario / unitary weight	Kg 2,49
peso al mq / weight for sqm	Kg 69,72
passo listelli / batten gauge	cm 34,5
Pezzi per mazzetta / pieces for bundle	6
pezzi per pallet / pieces for pallet	216
garanzia / warranty	30 anni/years
pendenza minima / minimum slope	> 30%

Coppo Piemonte con dentello per un migliore aggancio alla listellatura
Coppo Piemonte with tooth for better fixing to the battens

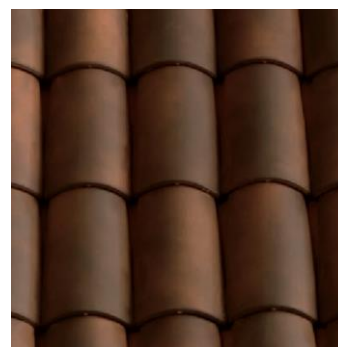
I COLORI DEL COPPO PIEMONTE ** / COPPO PIEMONTE COLOURS **



ROSSO



CLASSICO



VISCONTEO



TICINO

INDICE DI RIFLETTANZA SOLARE / SOLAR REFLECTANCE INDEX (SRI)

Per valutare le proprietà radiative dei manti di copertura in laterizio è fondamentale determinare le proprietà di RIFLETTANZA (R), EMISSIVITA' e, quindi, l'indice SRI (Solar Reflectance Index) ai fini di specifiche verifiche richieste dalla legislazione cogente e da protocolli ambientali volontari. Si esprime in scala 0-100 ed esprime la posizione rispetto al comportamento di una superficie bianca e di un corpo nero. L'indice si calcola utilizzando la ASTM E1980 a partire dai valori di riflettanza e di emissività dei materiali costituenti il manto di copertura (o altra superficie) ed imponendo un coefficiente di scambio convettivo. I valori riportati sono relativi ad una tegola tipo.

In order to evaluate the radiative properties of clay roofing tiles, it is essential to determine the properties of REFLECTANCE (R), EMISSIVITY and, therefore, the SRI index (Solar Reflectance Index) for the purpose of specific verifications required by the binding legislation and voluntary environmental protocols. It is expressed with a scale included between 0 to 100 and it expresses the position of a surface from a black to a white colour. This index is calculated according to the ASTM E1980. The given values are relative to a standard roof tile.

COLORE	RIFLETTANZA (%)	EMISSIVITA' (%)	SRI
Rosso	41,8	0,83	45
Classico	32	0,90	34
Ticino	29,3	0,90	31

ACCESSORI DEDICATI DI FALDA ** / ROOF PITCH ACCESSORIES **



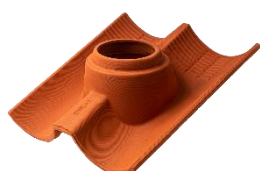
FERMANEVE / SNOW STOP TILE

lunghezza / length	43 cm
larghezza / width	15,2 -19,2 cm
peso / weight	2,70 kg
packaging	*



AERATORE / VENTILATION TILE

lunghezza / length	44,2 cm
larghezza / width	32,4 cm
peso / weight	5,64 kg
packaging	*



BASE COMIGNOLO Ø 12 / CHIMNEY BASE Ø 12

lunghezza / length	43 cm
larghezza / width	34,4-38,5 cm
peso / weight	4,68 kg
diametro / diameter	12 cm
packaging	*



BASE COMIGNOLO Ø 20 / CHIMNEY BASE Ø 20

lunghezza / length	43 cm
larghezza / width	34,4-38,5 cm
peso / weight	4,68 kg
diametro / diameter	12 cm
packaging	*



CANNA CAMINO Ø 12 - Ø 20 / CHIMNEY FLUE Ø 12 - Ø 20

peso / weight	4,780 kg
diametro int. / internal diameter	12 cm
diametro est. accop. / outer diameter of coupling	15,3 cm
peso / weight	9,280 kg
diametro int. / internal diameter	20,3 cm
diametro est. accop. / outer diameter of coupling	23,5 cm



BASE ANTENNA / AERIAL TILE

lunghezza / length	43,7 cm
larghezza / width	28 cm
peso / weight	3,845 kg
packaging	*

ACCESSORI DEDICATI DI COLMO ** / RIDGE LINE ACCESSORIES **



FINALE PER COPPONE / RIDGE END TILE

lunghezza / lenght	42,7 cm
Larghezza acc. / width coupling	21,0 cm
peso / weight	3,110 kg
packaging	120 unit/pallet



COPPONE / LARGE BARREL TILE

lunghezza / lenght	43,0 cm
larghezza / width	26,0 – 21,5 cm
peso / weight	3,600 kg
packaging	120 unit/pallet

**DUE VIE PER COPPONE /
2 WAY CROSS RIDGE**



**TRE VIE PER COPPONE /
3 WAYS CROSS RIDGE**



**QUATTRO VIE PER COPPONE /
4 WAYS CROSS RIDGE**



* quantità a richiesta del cliente / on customer's request

** per un migliore effetto cromatico, è indispensabile miscelare prodotti prelevati da più pacchi / to ensure a better color result for the entire project, it's advisable to mix the products from several pallets.

** il colore del materiale scelto a campione dal committente non è vincolante, ma rappresenta la tonalità alla quale il produttore dovrà attenersi il più possibile / the color of the sample is not binding, but it is used as reference only.

** la colorazione e/o tonalità e/o l'aspetto cromatico delle immagini non è vincolante, ma è puramente indicativo dell'effetto estetico del materiale / the color and/or hue and/or chromatic look of images is not binding, but it's purely indicative for the aesthetic effect of the material.