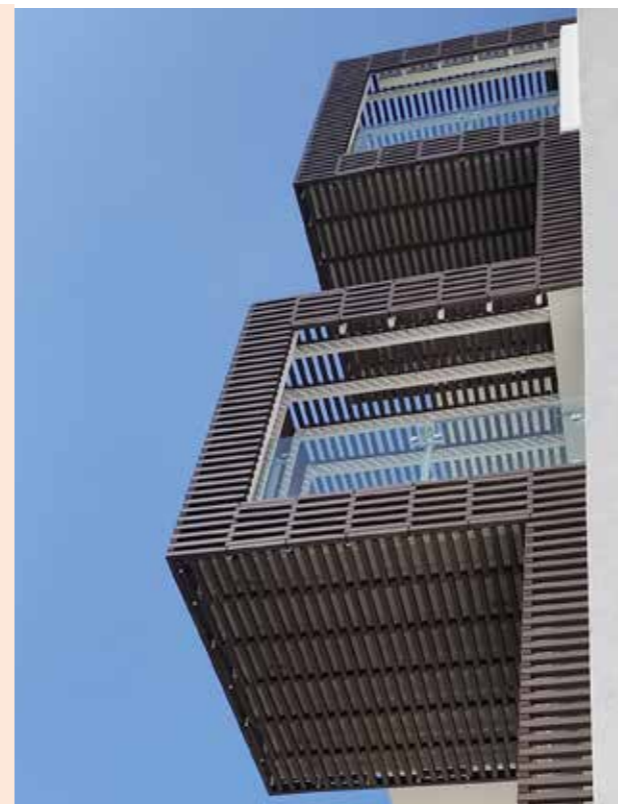


## SANMARCO TEREAL: GIOCHIAMO CON I TREND DELL'ARCHITETTURA

**DAVIDE DESIDERIO**  
CORPORATE IMAGE & COMMUNICATION  
MANAGER SANMARCO TEREAL

«Rispetto ad altri settori, che hanno saputo offrire al mercato maggiori segnali di innovazione, non solo a livello tecnologico ma anche di immagine, quello dei laterizi ha mostrato maggiore inerzia e ritardo nell'agganciare la ripresa. La chiave per tornare a crescere è quella di proporre soluzioni contemporanee, adeguate non solo a livello di costi, ma anche a livello prestazionale ed estetico al mercato. Grazie al dialogo continuo con il mondo della progettazione, SanMarco Tereal ha allineato la propria ricerca e produzione alle più recenti tendenze della contemporaneità. Da sempre SanMarco Tereal produce laterizi a pasta molle per il facciavista, ma rispetto al passato, dove si utilizzava il mattone pieno, oggi propendiamo per un listello sottile con dimensioni e forme che danno espressività alle facciate contemporanee, e che può essere utilizzato anche all'interno delle abitazioni. Un'altra importante innovazione riguarda la prefabbricazione: SanMarco è in grado di fornire pannelli prefabbricati con isolante e listelli in laterizio che arrivano in cantiere già confezionati e pronti per la

posa, una cosa impensabile fino a qualche anno fa. Si tratta di un vero e proprio pacchetto chiavi in mano, poiché le soluzioni sono studiate ad hoc per ciascun progetto. Questi sistemi hanno reso più concorrenziale l'uso del laterizio, migliorando l'offerta sul mercato anche nei confronti delle rivendite che ora possono relazionarsi con un unico interlocutore. Stiamo andando oltre la logica di prodotto fine a se stesso, e iniziando a considerare il laterizio come un sistema complesso in grado di dare vita a soluzioni competitive dal punto di vista sia prestazionale che estetico, declinandosi sulle tendenze della contemporaneità con nuove mescole, colori e formati. La strategia di SanMarco rimane quella di puntare sull'elevata qualità dei materiali e sulla ricerca di soluzioni in laterizio per il futuro dell'architettura».



## IL TERRAZZO CON SEMITRASPARENZA

Materiale edilizio che appartiene alla tradizione storica italiana, e dell'Emilia Romagna in particolare, la terracotta è protagonista dell'intervento Parmavera, recupero dell'ex area industriale Rossi e Catelli a Parma, realizzato in collaborazione con l'architetto olandese Jo Coenen. All'interno del masterplan si inserisce l'edificio S1, a cura dell'architetto Giorgio Goffi, elemento simbolo dell'intero intervento. Il progetto utilizza un linguaggio architettonico contemporaneo che gioca in facciata sull'alternanza di pieni e vuoti e sull'utilizzo dei frangisole come elemento espressivo. L'edificio è costituito da cinque piani di residenza e da un piano terra con ambienti comuni di servizio. Gli alloggi utilizzano una tipologia flessibile, pensata come bilocali e trilocali, che possono essere aggregati a formare appartamenti di dimensioni maggiori. Ogni appartamento è caratterizzato da ampi terrazzi schermati da frangisole fissi in laterizio Autan XL di SanMarco Tereal, in colore ebano, in contrasto con tutti gli altri elementi dell'edificio volutamente chiari. Dal punto di vista funzionale, la semitrasparenza dei frangisole è stata scelta per garantire privacy e protezione dal sole agli abitanti. La semitrasparenza trova impiego anche in altri elementi, quali le ante scorrevoli e i grigliati che mascherano i vani tecnici.

